

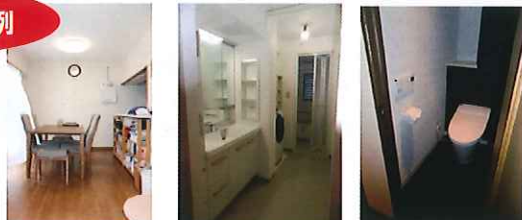
# LIXILリフォームショップ通信 No.1

LIXILリフォームショップLTS上永谷店

皆様 こんにちは！LIXILリフォームショップLTS上永谷店と申します。  
丸山台にお店を構えて、約2年が経ちました。  
3年目に入り、より地域に密着したお店を目指し、近隣のみな様にお便りをお出しすることに致しました。ちょっとした読み物として、楽しくご覧いただけたらと思います。



当店施工例



## 。。☆。。 近くのお店やさん紹介 。。☆。。

近くのお客様に楽しんで頂けるようにと、当店スタッフが近くのお店を紹介して行くコーナーです!!  
第一回はなんとと言っても『YOU SHOP マルヤス港南』さん。  
店長の本間さんは、昨年秋いちょう坂商店会の会長を引き継がれ、商店会運営をされています。  
当店でもイベントの度お誘いいただき、夏祭りではかき氷を売り子、ほこ天ではフランクフルト売りのお手伝い、お店を休憩所としてご利用頂いたり、楽しく地域のイベントに参加させて頂いています。  
いつもいつも、素敵なお笑顔と、さわやかな挨拶、商店会を盛り上げていこうとしてらっしゃる姿に元気をもらいます。現在は丸山台小学校のPTA会長さんまでされているとのこと。運動会や入学式等では壇上に立たれるそうですので、丸山台小学校に通っていらっしゃるお子さん、お孫さんがいらっしゃる方は要注目です♪  
バイクや、自転車の相談はぜひ『YOU SHOP マルヤス港南』さんまで。  
当店の営業電動自転車マロンちゃんも元気に働いています!!



最近発売の3輪バイクCM等も放映しているんだとか



『YOU SHOP マルヤス港南』さんで購入、当店営業電動自転車マロンちゃん、元気です。



## かんたんレシピ

### カレー&ジンジャー肉そぼろ

材料

- 合い挽き肉 200g
- しょうが 25g
- カレー粉 小さじ4
- ケチャップ 大さじ1杯半
- 塩 小さじ 1/2
- 蜂蜜 大さじ 1

カレーの辛さにしょうがの辛さもプラス！刻んだもの、すりおろしたもので味に深みが増します。暑い夏も“しょうがパワー”で乗り切りましょう。合い挽き肉の脂が気になる方は、湯通してから炒めると良いですよ。



※ しょうが・蜂蜜の分量はお好みで変えてください。ピラフやドリアなどにも使えます。冷凍庫で保存も可。

- ①しょうがを1/3をすりおろし、残りをみじん切りする。
- ②合い挽き肉に①とその他の材料を良く混ぜ合わせる。
- ③フライパンを温めたら②を加えポロポロになるまで混ぜ合わせて、火が通ったら完成。

## 四文字熟語探し

矢印が示す順に組み合わせたとき、どの漢字とも熟語になる1文字を空いたマスにいれましょう。入れた4つの漢字を組み合わせて出来る四文字熟語を教えてください。



ヒント：昔の事柄の中にこそ、新しい局面に対処する知恵が隠されている。

何	↓	室	①	答え	
縁	→	□	→		老
	↓	郷			
更	↓	才	③		
最	→	□	→	英	
	↓	顔		足	
	↓	案		人	



LIXILリフォームショップ誕生際開催中  
2015/8/31まで

50万円以上お見積もりのお客様にもれなく  
Tポイント500ポイントプレゼント実施中♪  
その他、お食事券抽選プレゼント等、特典ござ  
います。ご興味あればお問い合わせ下さい。

お掃除  
& エコ

冷蔵庫



一年中お世話になっている冷蔵庫。夏は特に  
大活躍ですね。  
省エネにもなる冷蔵庫のお掃除ポイントと使い  
方のご紹介です。

■ 開けない工夫



夏は冷たい飲み物を取るために、  
ドアを開ける回数が増えます。  
ポットに冷たくした飲み物を入れて  
テーブルに置くとよいですね。

▲ これはやめましょう ①

冷気を逃がさないためのカーテン。  
ドアポケットに冷気が行き渡らず、  
ポケット部分の食品を駄目します。  
また、内部センサーの誤作動によ  
り余計に電力を使う羽目になるこ  
とも。



■ ドアパッキン

パッキンは、冷蔵庫内部  
の気密性を高める重要な  
部分です。カビも生えやす  
いのでキッチン用アルコー  
ル除菌スプレーをしみ込  
ませた布でふき取ります。  
細かい部分は綿棒で。



■ 上部

上部は放熱に重要な部分です。  
冷蔵庫の上に積もった、油を含  
んだホコリ汚れは古布やキッ  
タールなどに、キッチン用ア  
ルコール除菌スプレーをしみ込  
ませてふけば、キレイに落ちま  
す。二度拭きは不要です。普段  
はハンディーワイパーなどで  
手入れを。



▲ これはやめましょう ②

冷蔵庫上部は放熱のために、  
空気が通るようにしましょう。  
掃除の手間が省けるからと  
ラップを敷くのは静電気です  
余計にホコリを引きよせま  
すし、放熱の妨げにもなり  
冷蔵庫の負担になります。

今月のスタッフ

まずは、紹介致します!!



店長  
むろいくにたか  
室井國孝

綿密な打ち合わせと、  
丁寧な説明。  
その体からは想像でき  
ない細かな対応。  
姉妹店の店長兼任で  
猛奮闘中です。  
生まれも育ちも横浜。  
日頃の営業で培ったお  
いしい店情報は必聴で  
す。



いわま かおる  
岩間 芳

お客様を前にすると笑顔  
爆笑。  
小学校以来の自転車を  
交通安全に充分すぎる  
ほど配慮しながら営業  
車として乗りこなし、個々  
のお客様に合った暮らし  
を提案してまいります。  
女性目線でのきめの細  
かい提案でお客様の  
ハートを射止めます!!



よしかわ たけし  
吉川剛司

やさしげな話口とおおら  
かな雰囲気の間き上手。  
気づいたらいろんな話  
を聞いてもらってました  
という吉川ファンのお客  
様続出。  
腕ももちろん確かです。  
設計の経験を活かした  
住まう空間としてのリ  
フォーム提案。  
ご期待下さい。



かとう あい  
加藤 愛

お客様とお話するのが  
何よりの楽しみです。  
モーレツに事務仕事をこ  
なしつつ、お客様がい  
らっしゃるのを心待ちに  
し、いらしたお客様とう  
っかり1時間もおしゃべり。  
日頃の生活のお悩みか  
ら、修理のご相談まで。  
通りがけにお気軽にお  
寄りください。

LIXILリフォームショップ  
LTS上永谷店  
(株式会社LIXILトータルサービス)

〒233-0013  
横浜市港南区丸山台2-17-18  
コーポ丸山台1F  
TEL: 0120-213-304  
FAX: 045-840-6472  
URL: <http://lixil-rs-kaminagaya.com>  
営業時間: 10時~18時(水・日・祝日休み)



上永谷駅より徒歩5分  
いちよう並木の坂を駅を  
背に上り、坂が一段落し  
たところす。

